

# GRUPO **Agility**

**SUÍNOS**



# PRÉ-INICIAL

**Agility**  
SUÍNOS

## RAÇÃO AGILITY PRÉ-INICIAL

Indicada para uso exclusivo em suínos na fase pré-Inicial, para melhorar o desempenho e uniformidade de leitões dos 07 aos 28 dias de idade.

Ração pronta para uso, com equilíbrio nutricional para rápida adaptação dos leitões, com altos teores de lactose, proteínas processadas, gordura hidrogenada, cereais pré-cozidos, aminoácidos, vitaminas, minerais, aditivos enzimáticos, acidificantes e promotor de crescimento;

Fisiologia diferenciada do aparelho digestivo dos leitões exige inclusão de nutrientes com alta biodisponibilidade;

Alta resposta ao atendimento das condições ambientais;

Nutrição específica para atender exigência de produção de anticorpos.

### RAÇÃO AGILITY SUÍNOS MATER EXTRA 001 EX (40100)

### RAÇÃO AGILITY SUÍNOS MATER 001 PI (30100)

- ✓ Promotor de crescimento autorizado e óleos funcionais;
- ✓ Macro e micro minerais ajustados;
- ✓ Vitaminas adequadas e de excelente qualidade;
- ✓ Conceito de proteína ideal;
- ✓ Emulsificante;
- ✓ Lácteos superiores;
- ✓ Enzimas;
- ✓ Lisina;
- ✓ Metionina;
- ✓ Treonina;
- ✓ Triptofano;
- ✓ Valina.



NOVA FÓRMULA COM  
ÓLEOS FUNCIONAIS

**Consumo Previsto:** 0,5 kg de ração por leitão durante lactação e 0,5 a 1 kg em creche.



# PRÉ-INICIAL

**Agility**  
SUÍNOS

## NÚCLEO VITAMÍNICO MINERAL PRÉ-INICIAL

Indicado para uso exclusivo em leitões a partir de 10 aos 34 dias de idade.

Produto composto com proteínas de alto valor biológico, fontes lácteas, cereais pré-cozidos, enzimas, antioxidantes, acidificantes, promotores de crescimento, aminoácidos, vitaminas e minerais;

Formulação nutricionalmente equilibrada para leitões em fase pré-inicial;

A fisiologia diferenciada do aparelho digestivo dos leitões exige inclusão de nutrientes com alta biodisponibilidade, saudáveis e bem processados;

Alta resposta ao atendimento das condições ambientais;

Nutrição específica para atender exigência de produção de anticorpos.

### SUGESTÃO DE FORMULAÇÕES

INGREDIENTES	400 EX	400 PI	400
Milho moído fino	35,0 %	35,0 %	35,0 %
Farelo de Soja	25,0 %	25,0 %	25,0 %
Agility LEITÃO 400 EX (41400)	40,0 %		
Agility LEITÃO 400 PI (31400)		40,0 %	
Agility LEITÃO 400 (31400/1)			40,0 %

#### AGILITY LEITÃO 400 EX (41400)

#### AGILITY LEITÃO 400 PI (31400)

#### AGILITY LEITÃO 400 (31400/1)

- ✓ Promotores de crescimento autorizados e óleos funcionais;
- ✓ Macro e micro minerais ajustados;
- ✓ Vitaminas adequadas e de excelente qualidade;
- ✓ Conceito de proteína ideal;
- ✓ Lácteos superiores;
- ✓ Enzimas;
- ✓ Emulsificante;
- ✓ Lisina;
- ✓ Metionina;
- ✓ Treonina;
- ✓ Triptofano;
- ✓ Valina.



NOVA FÓRMULA COM  
ÓLEOS FUNCIONAIS

**Consumo Previsto:** 2,5 kg de ração por leitão na fase.



# INICIAL I

## NÚCLEO VITAMÍNICO MINERAL INICIAL I

Indicado para uso exclusivo em leitões na fase inicial I (35 aos 45 dias de idade).

Produto contém proteínas processadas, derivados lácteos, cereais pré-cozidos, enzimas, aminoácidos, emulsificante, promotor de crescimento, vitaminas e minerais.

Animais alimentados com este produto possuem desenvolvimento superior, alta uniformidade, excelente conversão alimentar e melhor custo benefício para o suinocultor;

O desempenho do leitão tem relação direta ao atendimento das exigências nutricionais e ao uso de ingredientes de alto valor biológico e bem processados;

Fase onde ocorrem as maiores mudanças (lotes, instalações e ingredientes), causando estresses, exigindo assim a atenção do produtor em minimizar estes impactos;

Atenção redobrada às ocorrências sanitárias, muito comuns nesta fase.

### SUGESTÃO DE FORMULAÇÕES

INGREDIENTES	200 EX	200 IN	200
Milho moído fino	50,0 %	50,0 %	50,0 %
Farelo de Soja	30,0 %	30,0 %	30,0 %
Agility LEITÃO 200 EX (42200)	20,0 %		
Agility LEITÃO 200 IN (32200)		20,0 %	
Agility LEITÃO 200 (32200/1)			20,0 %

#### AGILITY LEITÃO 200 EX (42200)

#### AGILITY LEITÃO 200 IN (32200)

#### AGILITY LEITÃO 200 (32200/1)

- ✓ Promotores de crescimento autorizados e óleos funcionais;
- ✓ Macro e micro minerais ajustados;
- ✓ Vitaminas adequadas e de excelente qualidade;
- ✓ Conceito de proteína ideal;
- ✓ Lácteos superiores;
- ✓ Enzimas;
- ✓ Emulsificante;
- ✓ Lisina;
- ✓ Metionina;
- ✓ Treonina;
- ✓ Triptofano;
- ✓ Valina.



**NOVA FÓRMULA COM  
ÓLEOS FUNCIONAIS**

**Consumo Previsto:** 2,5 kg de ração por leitão na fase.



# INICIAL II



## NÚCLEO VITAMÍNICO MINERAL INICIAL II

Indicado para uso exclusivo em leitões na fase inicial II (45 aos 70 dias de idade).

Produto indicado para a fase Inicial II, formulado com micro e macro minerais, vitaminas, aminoácidos, emulsificante, antioxidante, enzimas e promotor de crescimento, perfeitamente equilibrados para ótimo desempenho.

Lotes alimentados com este produto apresentam uniformidade, ótimo ganho de peso, boa conversão alimentar. Esta ração poderá ser utilizado na primeira fase do crescimento (alojamento);

O desempenho do leitão tem relação direta ao atendimento das exigências nutricionais e ao uso de ingredientes de alto valor biológico e bem processados;

Fase onde ocorrem as maiores mudanças (lotes, instalações e ingredientes), causando estresses, exigindo assim a atenção do produtor em minimizar estes impactos.

### SUGESTÃO DE FORMULAÇÕES

INGREDIENTES	50 EX	50 IN	40 IN
Milho moído fino	64,0 %	64,0 %	64,0 %
Farelo de Soja	29,0 %	29,0 %	30,0 %
Óleo/Gordura	2,0 %	2,0 %	2,0 %
Agility LEITÃO 50 EX (42050 ou 42050/1)	5,0 %		
Agility LEITÃO 50 IN (32050)		5,0 %	
Agility LEITÃO 40 IN (32040)			4,0 %

O código 42050 ou 42050/1 se refere a presença ou não de Óleo Funcional, respectivamente.

#### AGILITY LEITÃO 50 EX (42050)

- ✓ Promotores de crescimento autorizados e óleos funcionais;
- ✓ Macro e micro minerais ajustados;
- ✓ Vitaminas adequadas e de excelente qualidade;
- ✓ Conceito proteína ideal
- ✓ Emulsificante;
- ✓ Lisina;
- ✓ Metionina;
- ✓ Treonina;
- ✓ Triptofano.



NOVA FÓRMULA COM  
ÓLEOS FUNCIONAIS

#### AGILITY LEITÃO 50 IN (32050)

- ✓ Promotor de crescimento autorizado;
- ✓ Macro e micro minerais ajustados;
- ✓ Vitaminas adequadas e de excelente qualidade;
- ✓ Emulsificante;
- ✓ Lisina;
- ✓ Metionina;
- ✓ Treonina.

#### AGILITY LEITÃO 40 IN (32040)

- ✓ Promotor de crescimento autorizado;
- ✓ Macro e micro minerais ajustados;
- ✓ Vitaminas adequadas e de excelente qualidade;
- ✓ Lisina;
- ✓ Metionina;
- ✓ Treonina.

**Consumo Previsto:** 14,0 a 18,0 kg de ração por leitão na fase.



# CRESCIMENTO

## NÚCLEO VITAMÍNICO MINERAL CRESCIMENTO

Indicado para uso exclusivo em suínos na fase de crescimento (70 a 110 dias de idade).

Produto com ótimo equilíbrio nutricional para atendimento das necessidades dos suínos em fase de crescimento proporcionando melhor conversão alimentar e ótimo ganho de peso;

O consumo e a conversão alimentar dependem, em grande parte, do nível de energia da ração e da sanidade do rebanho;

O desempenho é fortemente influenciado pelas condições de alojamento, lotação, temperatura e disponibilidade de equipamentos (comedouros e bebedouros).

### SUGESTÃO DE FORMULAÇÕES

INGREDIENTES	30 EX	30 CC	25 CC
Milho moído	68,5 %	69,0 %	70,0 %
Farelo de Soja	26,5 %	26,0 %	26,5 %
Óleo/Gordura	2,0 %	2,0 %	1,0 %
Agility SUÍNOS CRESCIMENTO 30 EX (43030)	3,0 %		
Agility SUÍNOS CRESCIMENTO 30 CC (33030)		3,0 %	
Agility SUÍNOS CRESCIMENTO 25 CC (33025/1)			2,5 %

#### AGILITY SUÍNOS CRESCIMENTO 25 CC (33025/1)

- ✓ Promotor de crescimento autorizado;
- ✓ Macro e micro minerais ajustados;
- ✓ Vitaminas adequadas e de excelente qualidade.

#### AGILITY SUÍNOS CRESCIMENTO 30 CC (33030)

- ✓ Promotor de crescimento autorizado;
- ✓ Macro e micro minerais ajustados;
- ✓ Vitaminas adequadas e de excelente qualidade.

#### AGILITY SUÍNOS CRESCIMENTO 30 EX (43030)

- ✓ Promotor de crescimento autorizado;
- ✓ Macro e micro minerais ajustados;
- ✓ Vitaminas adequadas e de excelente qualidade;
- ✓ Conceito de proteína ideal;
- ✓ Emulsificante;
- ✓ Lisina;
- ✓ Metionina;
- ✓ Treonina;
- ✓ Tryptofano.

**Consumo Previsto:** 110 a 130 kg de ração por suíno na fase.

# TERMINAÇÃO

**Agility**  
SUÍNOS

## NÚCLEO VITAMÍNICO MINERAL TERMINAÇÃO

Indicado para uso exclusivo em suínos na fase de terminação (120 dias de idade ao abate).

Produto nutricionalmente equilibrado, resultando em melhor ganho de peso e boa conversão alimentar, proporcionando ainda ótima qualidade de carcaça;

Produto seguro sem riscos de resíduos na carcaça;

O consumo e a conversão alimentar dependem do nível de energia da ração;

Consulte para formulações com Ractopamina (ausente no produto)

O desempenho é fortemente influenciado pelas condições de alojamento, lotação, temperatura e disponibilidade de equipamentos (comedouro e bebedouro).

### SUGESTÃO DE FORMULAÇÕES

INGREDIENTES	30 TT	25 TT
Milho moído	74,0 %	73,5 %
Farelo de Soja	22,0 %	22,0 %
Óleo/Gordura	1,0 %	2,0 %
Agility SUÍNOS TERMINAÇÃO 30 TT (34030)	3,0 %	
Agility SUÍNOS TERMINAÇÃO 25 TT (34025/1)		2,5 %

#### AGILITY SUÍNOS TERMINAÇÃO 25 TT (34025/1)

#### AGILITY SUÍNOS TERMINAÇÃO 30 TT (34030)

- ✓ Promotor de crescimento autorizado;
- ✓ Macro e micro minerais ajustados;
- ✓ Vitaminas adequadas e de excelente qualidade;

**Consumo Previsto:** 120 kg de ração por suíno na fase.



# GESTAÇÃO

**Agility**  
SUÍNOS

## NÚCLEO VITAMÍNICO MINERAL GESTAÇÃO

Indicado para uso exclusivo em suínos na fase de gestação (da cobertura até ao 5º dia antes do parto).

Produto formulado para suprir necessidades nutricionais de porcas em gestação permitindo prolificidade e longevidade;

Garantia de leitegadas numerosas e leitões com bom peso ao nascer;

Fase de extrema importância no ajuste correto do escore corporal da fêmea o que implica diretamente na sua produtividade e longevidade;

Recomendamos atenção às necessidades diferenciadas no terço final.

### SUGESTÃO DE FORMULAÇÕES

INGREDIENTES	25 G	30 G	40 G
Milho moído	60,0 %	60,5 %	63,5 %
Farelo de Soja	15,0 %	15,0 %	15,0 %
Farelo de Trigo	22,5 %	21,5 %	17,5 %
Agility SUÍNOS GESTAÇÃO 25 G (35025/1)	2,5 %		
Agility SUÍNOS GESTAÇÃO 30 G (35030)		3,0 %	
Agility SUÍNOS GESTAÇÃO 40 G (35040)			4,0 %

Agility SUÍNOS GESTAÇÃO 25 G (35025/1)	Agility SUÍNOS GESTAÇÃO 30 G (35030)	Agility SUÍNOS GESTAÇÃO 40 G (35040)
<ul style="list-style-type: none"><li>✓ Macro e micro minerais ajustados;</li><li>✓ Vitaminas adequadas e de excelente qualidade;</li><li>✓ Biotina.</li></ul>	<ul style="list-style-type: none"><li>✓ Macro e micro minerais ajustados;</li><li>✓ Vitaminas adequadas e de excelente qualidade;</li><li>✓ Biotina.</li></ul>	<ul style="list-style-type: none"><li>✓ Promotor de crescimento autorizado;</li><li>✓ Macro e micro minerais ajustados;</li><li>✓ Vitaminas adequadas e de excelente qualidade;</li><li>✓ Biotina.</li></ul>

**Consumo Previsto:** 165 a 180 kg de ração por fêmea durante uma leitegada.





# LACTAÇÃO

## NÚCLEO VITAMÍNICO MINERAL LACTAÇÃO

Indicado para uso exclusivo em suínos na fase de lactação (5 dias antes do parto até o desmame).

Produtos com níveis de minerais e de vitaminas adequados para fêmeas, corretamente arraçoadas, produzirem muito leite e desmamar leitegadas pesadas com o mínimo de perdas de reservas corporais, originando baixo Intervalo Desmame Cio (IDC);

Fase de exigências muito variáveis decorrentes da linhagem genética, do peso corporal, do ciclo de produção da fêmea, da temperatura ambiental, do número de leitões, da idade e do peso de desmama;

Efeito dose/resposta prontamente observada no desenvolvimento das leitegadas;

Nutrição equilibrada, em qualidade e quantidade, para a matriz é a forma mais econômica de obter peso dos leitões.

### SUGESTÃO DE FORMULAÇÕES

INGREDIENTES	30 L	40 L	40 LE	40 LS
Milho moído	65,0 %	63,5 %	63,0 %	64,5 %
Farelo de Soja	30,0 %	30,0 %	30,0 %	29,0 %
Óleo/Gordura	2,0 %	2,5 %	3,0 %	2,5 %
Agility SUÍNOS LACTAÇÃO 30 L (36030/1)	3,0 %			
Agility SUÍNOS LACTAÇÃO 40 L (36040)		4,0 %		
Agility SUÍNOS LACTAÇÃO 40 LE (46040)			4,0 %	
Agility SUÍNOS LACTAÇÃO 40 LS (56040)				4,0 %

Agility SUÍNOS LACTAÇÃO 30 L (36030/1)	Agility SUÍNOS LACTAÇÃO 40 L (36040)	Agility SUÍNOS LACTAÇÃO 40 LE (46040)	Agility SUÍNOS LACTAÇÃO 40 LS (56040)
<ul style="list-style-type: none"><li>✓ Promotor de crescimento autorizado;</li><li>✓ Macro e micro minerais ajustados;</li><li>✓ Biotina;</li><li>✓ Vitaminas adequadas e de excelente qualidade;</li><li>✓ Lisina.</li></ul>	<ul style="list-style-type: none"><li>✓ Promotor de crescimento autorizado;</li><li>✓ Macro e micro minerais ajustados;</li><li>✓ Biotina;</li><li>✓ Vitaminas adequadas e de excelente qualidade;</li><li>✓ Lisina.</li></ul>	<ul style="list-style-type: none"><li>✓ Promotor de crescimento autorizado</li><li>✓ Macro e micro minerais ajustados;</li><li>✓ Emulsificante;</li><li>✓ Biotina;</li><li>✓ Vitaminas adequadas e de excelente qualidade;</li><li>✓ Lisina.</li></ul>	<ul style="list-style-type: none"><li>✓ Macro e micro minerais ajustados;</li><li>✓ Emulsificante;</li><li>✓ Biotina;</li><li>✓ Vitaminas adequadas e de excelente qualidade;</li><li>✓ Lisina;</li><li>✓ Metionina;</li><li>✓ Treonina;</li><li>✓ Triptofano.</li></ul>

**Consumo Previsto:** 165 a 180 kg de ração por fêmea durante uma leitegada.

# MARRÃ

**Agility**  
SUÍNOS

## NÚCLEO VITAMÍNICO MINERAL MARRÃ

Indicado para uso exclusivo em suínos na fase de recria e reposição (70 a 210 dias de idade).

Produto formulado para suprir necessidades nutricionais diferenciadas de leitões para as fases de recria (dos 70 dias aos 140 dias) e reposição (dos 140 dias até a cobertura).

Necessidades diferenciadas para atender o perfeito desenvolvimento do esqueleto e dos órgãos reprodutivos em comparativo com animais cuja finalidade é produção de carnes.

### SUGESTÃO DE FORMULAÇÕES

INGREDIENTES	70 a 120 dias	140 dd até a cobertura
	FASE DE RECRIA	FASE DE REPOSIÇÃO
Milho moído	66,5 %	60,0 %
Farelo de Soja	28,0 %	21,0 %
Farelo de Trigo	1,5 %	15,0 %
Agility SUÍNOS MARRÃ 40 M (47040)	4,0 %	4,0 %

### AGILITY SUÍNOS MARRÃ 40 M (47040)

- ✓ Promotor de crescimento autorizado;
- ✓ Macro e micro minerais ajustados;
- ✓ Vitaminas adequadas e de excelente qualidade;
- ✓ Selênio;
- ✓ Biotina.

Consumo Previsto: 100 kg de ração por leitoa na fase de recria e 180 kg de ração por marrã na fase de reposição.

# PRÉ-PARTO

## NÚCLEO VITAMÍNICO MINERAL PRÉ-PARTO

Indicado para uso exclusivo em suínos na fase de pré-parto (85 dias de gestação até 5 dias antes do parto). Formulado para regular o equilíbrio osmótico, diminuindo a retenção de líquidos corporais que ocorre nas proximidades do parto, reduzindo ocorrência de edemas do úbere.

### SUGESTÃO DE FORMULAÇÕES

INGREDIENTES	40 PP
Milho moído	65,0 %
Farelo de Soja	15,0 %
Farelo de Trigo	16,0 %
Agility SUÍNOS PRÉ PARTO 40 PP (48040)	4,0 %

### Agility SUÍNOS PRÉ PARTO 40 PP (48040)

- ✓ Promotor de crescimento autorizado;
- ✓ Macro e micro minerais ajustados;
- ✓ Vitaminas adequadas e de excelente qualidade;
- ✓ Selênio;
- ✓ Biotina;
- ✓ Lisina.

Consumo Previsto: 80 kg de ração por fêmea em cada ciclo de reprodução.

# ENERGÉTICO

**Agility**  
SUÍNOS

## CONCENTRADO ENERGÉTICO AGILITY

Indicado para uso exclusivo em suplementação de rações para suínos nas fases de lactação, pré-iniciais e iniciais.

Composto com ingredientes energéticos e proteicos de alta digestibilidade, enriquecidos com colina e vitaminas. Indicado como suplemento de energia metabolizável e palatabilizante em rações de suínos.

Este produto é recomendado somente como suplemento energético a ser adicionado em rações completas, de alta exigência de energia ou em períodos de redução de consumo;

Indicado para fases em que se necessite oferecer altos níveis de energia e em épocas de dificuldades de consumo voluntário.

### AGILITY SUÍNOS ENERGÉTICO 40 EE (39040)

- ✓ Concentrado energético;
- ✓ Concentrado proteico
- ✓ Aditivo palatabilizante;
- ✓ Gordura hidrogenada;
- ✓ Isolados proteicos vegetais;
- ✓ Cereais processados;
- ✓ Cloreto de Colina;
- ✓ Emulsificante;
- ✓ Vitamina A;
- ✓ Vitamina E;
- ✓ Vitamina B12.

**Modo de uso:** 20 a 40 kg de Concentrado Energético Agility por tonelada de ração.



# FARINHA DE CARNE



## NÚCLEO VITAMÍNICO MINERAL AGILITY SUÍNOS

### INICIAL

- Formulados para uso em fase inicial de suínos, contem micro e macro minerais, antioxidante, vitaminas, emulsificante, aminoácidos e promotor de crescimento. Indicados para formulação de rações com inclusão de farinha de carne.

### SUGESTÃO DE FORMULAÇÕES

INGREDIENTES	20 FCI	20 FCIX
Milho moído fino	62,5 %	67,0 %
Farelo de Soja	28,5 %	25,0 %
Farinha de Carne	5,0 %	4,5 %
Óleo/Gordura	2,0 %	1,5 %
Agility SUÍNOS INICIAL 20 FCI (32020)	2,0 %	
Agility SUÍNOS INICIAL 20 FCIX (42020)		2,0 %

### SUGESTÃO DE FORMULAÇÕES

INGREDIENTES	20 FCS	20 FCCX
Milho moído	66,5 %	66,5 %
Farelo de Soja	25,0 %	26,5 %
Farinha de Carne	5,0 %	4,0 %
Óleo/Gordura	1,5 %	1,0 %
Agility SUÍNOS CRESCIMENTO 20 FCS (33020)	2,0 %	
Agility SUÍNOS CRESCIMENTO 20 FCCX (43020)		2,0 %

### CRESCIMENTO

- Formulados para uso em fase de crescimento de suínos, contem micro e macro minerais, antioxidante, vitaminas, emulsificante (43020), aminoácidos (43020) e promotores de crescimento. Indicados para formulação de rações com inclusão de farinha de carne.

### TERMINAÇÃO

- Formulado para uso em fase de terminação de suínos, contem micro e macro minerais, vitaminas, antioxidante e promotor de crescimento. Indicado para formulação de rações com inclusão de farinha de carne

### SUGESTÃO DE FORMULAÇÕES

INGREDIENTES	20 FCT
Milho moído	70,0 %
Farelo de Soja	20,5 %
Farinha de Carne	5,5 %
Óleo/Gordura	2,0 %
Agility SUÍNOS TERMINAÇÃO 20FCT (34020)	2,0 %



# FARINHA DE CARNE

## NÚCLEO VITAMÍNICO MINERAL AGILITY SUÍNOS

### GESTAÇÃO

- Formulados para uso em fase de gestação de suínos, contem micro e macro minerais, antioxidante e vitaminas. Indicados para formulação de rações com inclusão de farinha de carne;
- Fase de extrema importância no ajuste correto do escore corporal da fêmea o que implica diretamente na sua produtividade e longevidade;

### SUGESTÃO DE FORMULAÇÕES

INGREDIENTES	20 FCR	20 FCG
Milho moído	65,0 %	65,0 %
Farelo de Soja	10,0 %	13,0 %
Farinha de Carne	3,0 %	5,0 %
Farelo de Trigo	20,0 %	15,0 %
Agility SUÍNOS REPRODUÇÃO 20 FCR (37020)	2,0 %	
Agility SUÍNOS GESTAÇÃO 20 FCG (35020)		2,0 %

### LACTAÇÃO

- Formulados para uso em fase de lactação de suínos, contem micro e macro minerais, enzimas, antioxidante, vitaminas, emulsificante, aminoácidos e promotores de crescimento;
- Indicados para formulação de rações com inclusão de farinha de carne;
- Produtos com níveis de minerais e de vitaminas adequados para fêmeas produzirem mais leite e desmamar leitgadas pesadas com o mínimo de perdas de reservas corporais com baixo IDC (Intervalo - Desmame - Cio);
- Fase de exigências muito variáveis decorrentes da linhagem genética, do peso corporal, do ciclo de produção da fêmea, da temperatura ambiental, do número de leitões, da idade e peso de desmama;
- Nutrição equilibrada, em qualidade e quantidade, para a matriz é a forma mais econômica de obter peso dos leitões;

### SUGESTÃO DE FORMULAÇÕES

INGREDIENTES	20 FCL	20 FCLX
Milho moído	64,0 %	61,0 %
Farelo de Soja	25,0 %	28,0 %
Farinha de Carne	6,3 %	6,0 %
Óleo/Gordura	2,7 %	3,0 %
Agility SUÍNOS LACTAÇÃO 20 FCL (36020)	2,0 %	
Agility SUÍNOS LACTAÇÃO 20 FCLX (46020)		2,0 %

## AGILITY SUÍNOS AMINOLAC

### SUPLEMENTO PROTEICO, ENERGÉTICO E PALATABILIZANTE

Produto indicado como suplemento de proteína e energia em ração animal, formulado para a fase de lactação de suínos.

O correto balanceamento das rações é fator básico para o bem-estar e a produtividade, e é especialmente importante em plantéis compostos por raças hiperprolíferas e com leitegadas maiores onde a exigência de produção de leite é maior.

Quanto menor for a redução de peso corporal durante a lactação em matrizes suínas, maior será a longevidade e garantia de melhor desempenho reprodutivo.

Composto a partir de ingredientes certificados, com alta digestibilidade e biodisponibilidade, o **Aminolac** contém nutrientes essenciais que complementam corretamente as necessidades específicas da matriz suína e contém palatabilizantes que, melhorando o consumo de ração, auxiliam sobremaneira na manutenção do escore corporal nas situações adversas de ambiência que ocasionam redução voluntária.

O uso contínuo de **Aminolac** nas rações de matrizes lactantes promove melhor produção de leite, o que resulta em significativo maior ganho de peso diário de leitões lactentes.

**Modo de uso:** Adicionar entre 3 e 5 Kg do suplemento **Aminolac** por tonelada de ração formulada para a fase de lactação e utilizar durante todo o período. Pode ser alterado a critério da assistência técnica.



## AGILITY SUÍNOS AMINOSUI

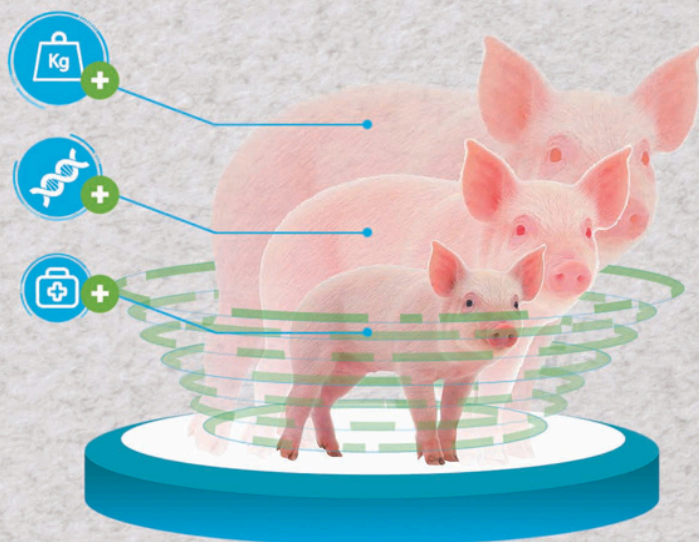
### SUPLEMENTO PROTEICO E ENERGÉTICO

Produto indicado como suplemento de proteína e energia em ração animal, formulado para as fases inicial, crescimento e terminação de suínos.

O balanceamento adequado das rações é fator básico para o bem-estar e a produtividade, e é especialmente importante em plantéis com maior potencial genético, mais produtivos e exigentes.

Composto a partir de ingredientes certificados, com alta digestibilidade e biodisponibilidade, o **Aminosui** contém nutrientes essenciais que complementam corretamente as necessidades específicas de cada fase da criação de suínos, melhorando o desempenho zootécnico dos animais.

O uso de **Aminosui** em doses indicadas, nas rações de cada fase permite o atendimento ideal das necessidades nutricionais do suíno, proporcionando um maior ganho de peso diário e a melhoria da conversão alimentar, garantindo produtividade e melhorando a rentabilidade.



**Modo de uso:** Administrar, via ração, conforme a fase da criação dos suínos.

FASE	FAIXA DE PESO	DOSAGEM AMINOSUI
Ração Inicial	15 a 27 Kg	3,0 a 5,0 Kg/ton
Ração Crescimento I	27 a 50 Kg	2,0 a 4,0 Kg/ton
Ração Crescimento II	50 a 70 Kg	2,0 a 3,0 Kg/ton
Ração Terminação I	70 a 100 Kg	1,5 a 3,0 Kg/ton
Ração Terminação II	Acima de 100 Kg	1,0 a 2,5 Kg/ton

\* Pode ser alterada a critério do técnico responsável

# ADITIVO ADSORVENTE DE MICOTOXINA



## Principais características:

- Alta capacidade de adsorção
- Formulado para ter amplo espectro de ação
- Alta concentração de leveduras vivas
- Presença de MOS e  $\beta$ -Glucanos obtidos de parede de leveduras
- Potente ativador de sistema imune
- Constituído com base adsorvente (Montmorilonita)

### Modo de Uso:

#### **BOVINOS ou EQUINOS**

Fornecer na quantidade de 15 a 30 gramas/animal/dia, dependendo da severidade do caso ou de acordo com recomendação técnica.

#### **SUÍNOS, AVES e PEQ. RUMINANTES**

Fornecer na quantidade de 2 a 5Kg/Ton. de concentrado, dependendo da severidade do caso ou de acordo com recomendação técnica.

Embalagem de 25Kg



**Agility**

# HIDRASAFE

O Hidrasafe é um suplemento, repositor hidroeletrólítico e energético na medida certa para o seu animal.

## INDICAÇÃO DO PRODUTO:

Indicado para uso em distúrbios gastro-intestinais e inapetências de bovinos e suínos.

## COMPOSIÇÃO BÁSICA DO PRODUTO:

Ácido cítrico

Betaína

Bicarbonato de sódio

Cloreto de Potássio

Cloreto de Sódio (sal comum)

Dextrose e Aditivos Aromatizantes.



HIDROLÍTICO

## MODO DE USO:

**Bovinos e suínos:** Para uso oral.

Diluir 2 medidas (70g) em 2 (dois) litros de água a 37° e fornecer à vontade ao animal durante o período de convalescença, ou de acordo com recomendação técnica.

## MODO DE CONSERVAÇÃO:

Manter em local seco e bem ventilado. Evitar umidade e exposição direta ao sol.

**PRODUTO COM ALTA CAPACIDADE DE REPOSIÇÃO DE ELETRÓLITOS (CID 83 mEq/L)**

Embalagem: 980g

14 doses para 2 litros.

